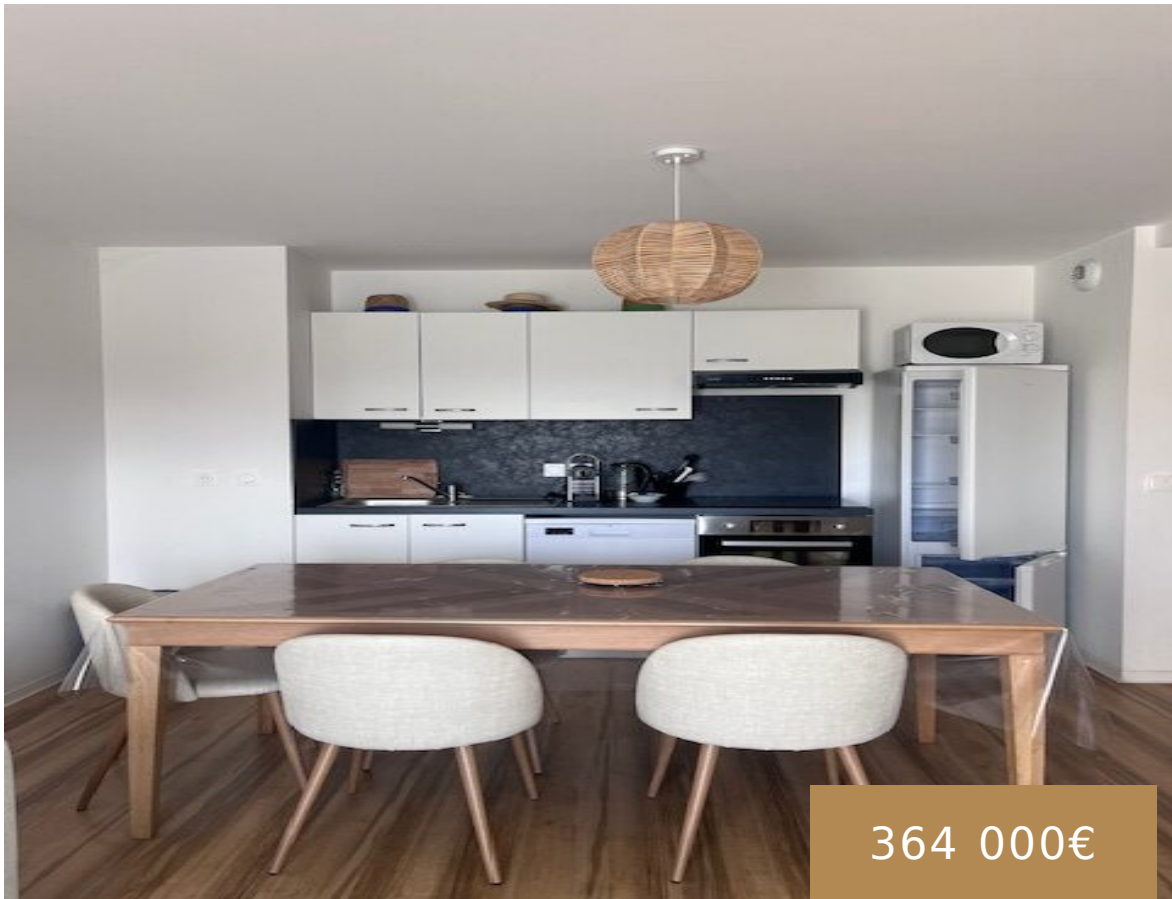


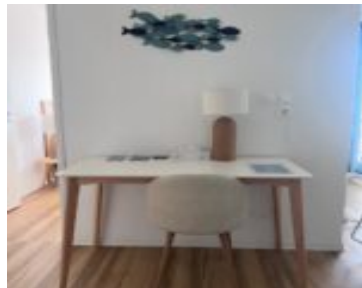
BEAU T3 LACANAU OCÉAN

<https://maritimm.com>

15 Av. de l'Europe,
33680 Lacanau,
France



364 000€

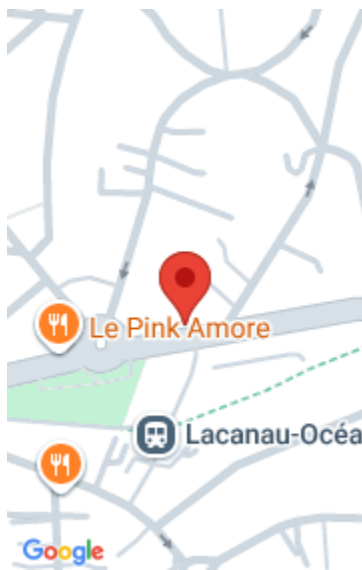


jclepine@maritimm.com

Maritimm Immobilier

+33 5 56 03 32 44

- 2 des lits
- Appartement
- À Vendre



Call us now

Email: contact@maritimm.com



Informations Principales

Date ajoutée: Ajouté il y a 8 heures

Taper : Appartement

Salles d'eau & WC: 1 demi bain

Catégorie: À Vendre

Des chambres: 2 des lits

Détails du tarif

Prix hors honoraires: 350 000€ **Montant des honoraires de l'agence:** 14 000€

Pourcentage des honoraires: 4%

Diagnostics

Diagnostic de performance énergétique (DPE): A

Indice d'émission de gaz à effet de serre (GES): A

DPE-visuel: Grâce à son emplacement privilégié au cœur de la station balnéaire de Lacanau-Océan et sa capacité d'accueil de 6 personnes, découvrez ce magnifique appartement T3 de 62 m² situé dans une résidence récente et qui présente un excellent potentiel de revenus en location saisonnière. Vendu entièrement meublé, aménagé et équipé avec soin, ce bien est prêt à être occupé ou exploité immédiatement en location saisonnière. Un appartement clé en main

- Surface habitable : 62 m²
- Séjour lumineux avec canapé-lit
- 2 chambres confortables
- Capacité d'accueil jusqu'à 6 personnes
- Cuisine équipée
- Balcon de 6 m² avec mobilier de jardin

Les plus qui font la différence ☐ Résidence récente et sécurisée (2022) ☐ Ascenseur ☐ Place de parking privative extérieure ☐ Local à vélos sécurisé ☐ Quartier familial recherché ☐ Proximité immédiate des plages, commerces et animations Un investissement rentable Copropriété

- Résidence de 33 lots
- Syndic : AJP Syndic
- Charges de copropriété : environ 300 € par trimestre

Un bien rare sur le secteur, parfait pour une résidence secondaire ou un investissement locatif performant. À visiter sans tarder !



Call us now

Email: contact@maritimm.com



Détails du bâtiment

Revêtement de sol: Stratifié

Equipements et Caractéristiques

Equipements: Four micro onde, Lave Vaisselle, Réfrigérateur

Caractéristiques: Parking, Terrasse

Services Proches

Ecoles & Crèches: à proximité immédiate

Etablissements de Santé: à proximité immédiate

Commerces & Loisirs: à proximité immédiate



Call us now

Email: contact@maritimm.com

